

baseus**倍思包装设计稿件信息**

产品名称: Baseus Security S1 Lite Outdoor Camera 2K

产品型号:

料号:1100043004

方案编码: /

编码&版本:PB6554Z-P0A0

平面设计师: indare谢鹏辉

结构设计师: 万峰

物料描述: 128g双铜+内页65g轻涂纸\1C+1专\过连线哑油\38页76P\60*80mm\胶装\ROHS



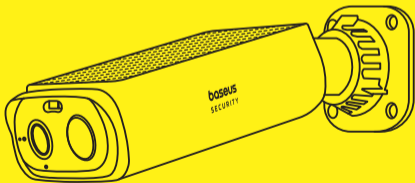
温馨提示:请印刷供应商严格按照倍思的图纸印刷生产。如贵司有生产上的原因需要调整倍思图纸的字体、图形、颜色、刀模尺寸等,请必须通知倍思相关负责的包装设计师,并在征得包装设计师同意的情况下修改文档并发回存档。



baseus
SECURITY

QUICK START GUIDE

Baseus Security S1 Lite
Outdoor Camera 2K



EN	English	01
DE	Deutsch	11
FR	Français	20
IT	Italiano	29
ES	Español	38
RU	Россия	47
RO	România	56
AR	العربية	65

1. Package Including

Baseus Security S1 Lite Outdoor Camera 2K

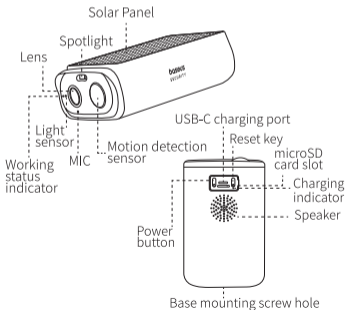
S1 Lite Camera × 1 (Model No.: S00033)

Camera Charging Cable × 1 (USB-A to USB-C)

Screw Mount × 1

Screw Pack × 1

2. Product Overview



3. Setup Instructions

Download the App for Synchronization



baseus Security



Google Play and the Google Play logo are trademarks of Google Inc.



Apple and the Apple logo are trademarks of Apple Inc.

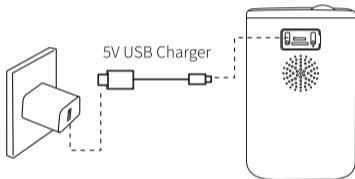
1. Download and install the baseus Security APP, and register an account.
2. Follow the instructions on the screen to add the camera to your device list.

4. Camera Charging

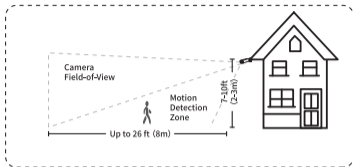
⚠ Please fully charge cameras before first use. It takes about 5.5 hours to charge each camera.

Charge Indicator Instructions

Charging indicator	Charging: Solid blue
	Fully charged: Off
Charging Time	5.5 hours



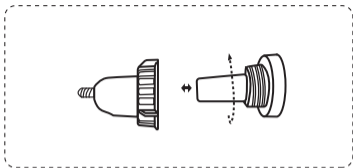
5. Camera Installation



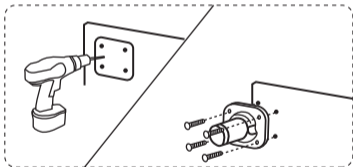
1. Choose a location where you can get the ideal viewing angle. We recommend to mount the camera 7-10 feet (2-3 meters) above the ground.

Recommended installation area:

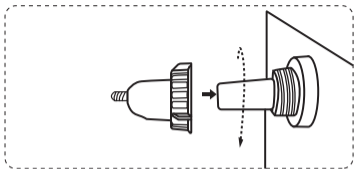
1. exterior wall without eaves;
2. over the eaves, under 10 feet(3 meters);
3. any poles or fences where the sunlight is not blocked.



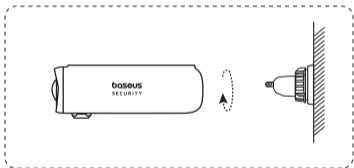
2. Turn the knob of the mounting bracket counterclockwise to loosen and remove it.



3. Drill holes with a 15/64-inch (6 mm) drill bit and insert expansion bolts into the holes. Note: Expansion bolts are necessary for walls made of hard materials such as concrete, brick, or stucco.



4. Screw the knob of the mounting bracket firmly into the mounting hole.



5. Tighten the camera to the mounting bracket and adjust the viewing angle by checking the live stream feed in the baseus Security app.

⚠ For troubleshooting, turn to the Service section in the baseus Security App for help. You can reach our customer support team via live chat, email, or phone.

6. Product Specifications

S1 Lite Outdoor Camera 2K	Resolution	2304 × 1296
	Night Vision	color night vision
	Input	5V=1A(Max)
	Waterproof Rating	IP67

The above data is provided by the Baseus Lab; actual use will vary depending on the specific circumstances.

7. Notice

- The device is not a toy.
- Choking Hazard: The product contains (or comes with) small parts, plastic elements, cables, and parts that may cause choking hazards. Keep your camera and its accessories out of the reach of small children. Consult a physician immediately if small parts are swallowed.
- Strangulation Hazard: Children get strangled in cords. Keep cords out of the reach of children (more than 3ft/0.9m away).
- The suitable temperature for camera and accessories is -20°C to 50°C (Charging temperature is 0°C to 40°C). When charging, please place the device in an environment that has a normal room temperature and good ventilation.
- Unless specifically indicated that it is safe to do so in the user guide or instruction manual, do not use this device in an environment that exceeds the recommended low or high temperature.
- Unless specifically indicated that it is safe to do so in the user guide or instruction manual, avoid exposing your device to direct sunshine or excessively wet environments.
- For pluggable equipment, the socket outlet shall be easily accessible.
- Use only the adapter provided by the manufacturer. Using unauthorized adapters may cause danger and violate the authorized use of the device or the warranty article.

CAUTION: RISK OF EXPLOSION IF BATTERY IS REPLACED BY AN INCORRECT TYPE. DISPOSE OF USED BATTERIES ACCORDING TO THE INSTRUCTIONS.

8. Safety



This symbol indicates that this product shall not be treated as household waste. Instead, it shall be handed over to the applicable collection point for the recycling of electrical and electronic equipment. Follow local rules and never dispose of the product with normal household waste.

FCC Statement

This device complies with Part 15 of the FCC Rules. Operation is subject to the following two conditions:

- (1) this device may not cause harmful interference, and
- (2) this device must accept any interference received, including interference that may cause undesired operation.

Any Changes or modifications not expressly approved by the party responsible for compliance could void the user's authority to operate the equipment.

This equipment has been tested and found to comply with the limits for a Class B digital device, pursuant to part 15 of the FCC Rules. These limits are designed to provide reasonable protection against harmful interference in a residential installation. This equipment generates, uses and can radiate radio frequency energy and, if not installed and used in accordance with the instructions, may cause harmful interference to radio communications. However, there is no guarantee that interference will not occur in a particular installation. If this equipment does cause harmful interference to radio or television reception, which can be determined by turning the equipment off and on, the user is encouraged to try to correct the interference by one or more of the following measures:

- Reorient or relocate the receiving antenna.
- Increase the separation between the equipment and receiver.
- Connect the equipment into an outlet on a circuit different from that to which the receiver is connected.
- Consult the dealer or an experienced radio/TV technician for help.

FCC Radio Frequency Exposure Statement

The device has been evaluated to meet general RF exposure requirement. The device can be used in fixed/mobile exposure condition. The min separation distance is 20cm.

The following importer is the responsible party (for FCC matters only)

Company Name: BASEUS TECHNOLOGY (US) INC

Address: 421 S BROOKHURST ST SUITE 1312
ANAHEIM, CA 92804

Telephone: +6-145412699



This product complies with the radio interference requirements of the European Community.

Declaration of Conformity

Shenzhen Baseus Technology Co., Ltd. Declares that the product is in compliance with Directive 2014/53/EU. The full text of the EU Declaration of Conformity is available at the following internet address:

<https://eu.baseus.com/pages/euro-compliance>.

RF exposure notice:

The Maximum Permissible Exposure (MPE) level has been calculated based on a distance of $d=20\text{cm}$ between the device and the human body. To maintain compliance with RF exposure requirements, use product that maintain a 20cm distance between the device and the human body.

Frequency bands and power are as below:

Model	Function	Operation Frequency	Max.RF Power
S00033	WI-FI	2412-2472MHz	17.09dBm

9. Customer Service

Warranty	24-month limited warranty
	support@baseussecurity.com
	United States Tel: +1(800)2208056

For troubleshooting and tutorial videos,
please visit

<https://support.baseus.com>

or scan the QR code below:



Facebook
@Baseus.fans



Instagram
@baseus_global



X (Twitter)
@Baseus_Global



YouTube
@Baseusofficial



TikTok
@baseus.us

1. Verpackungsinhalt

Baseus Security S1 Lite 2K-Außenkamera

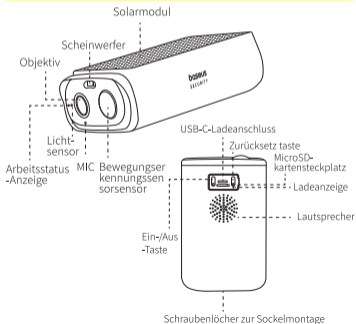
S1 Lite Kamera 1 × (Modell-Nr.: S00033)

Kamera-Ladekabel 1 × (USB-A-zu-USB-C)

Schraubhalterung 1 ×

Schraubenpaket 1 ×

2. Produktübersicht



3. Installationsanleitung

Herunterladen der App für die Synchronisierung



baseus Security



Google Play und das Google Play-Logo sind Marken von Google Inc.



Apple und das Apple-Logo sind Marken von Apple Inc.

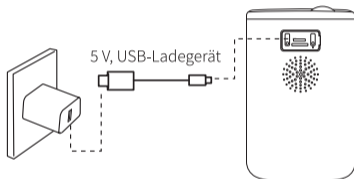
1. Laden Sie die baseus Security APP herunter, installieren Sie sie und richten Sie ein Konto ein.
2. Folgen Sie den Anweisungen auf dem Bildschirm, um die Kamera zu Ihrer Geräteliste hinzuzufügen.

4. Aufladen der Kamera

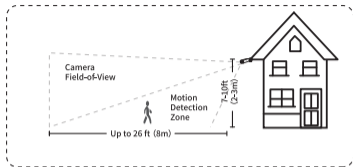
⚠ Die Kameras vor dem ersten Gebrauch bitte vollständig aufladen. Es dauert etwa 5.5 Stunden, um jede Kamera aufzuladen.

Anweisungen zur Ladeanzeige

Ladeanzeige	Aufladen: Leuchtet blau
	Voll aufgeladen: Aus
Ladezeit	5.5 Stunden



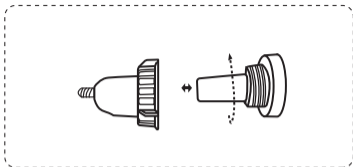
5. Installation der Kamera



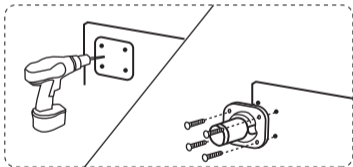
1. Bitte wählen Sie einen Standort, an dem ein idealer Sichtwinkel vorhanden ist.
Wir empfehlen, die Kamera 2-3 Meter (7-10 Fuß) über dem Boden zu montieren.

Empfohlener Installationsbereich:

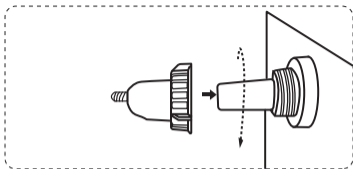
1. Außenwand ohne Dachvorsprung;
2. über dem Dachvorsprung, unter 3 Meter (10 Fuß);
3. Alle Masten oder Zäune, wo das Sonnenlicht nicht blockiert wird.



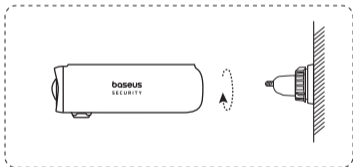
2. Drehen Sie den Knopf der Montagehalterung gegen den Uhrzeigersinn, um sie zu lösen und zu entfernen.



3. Bohren Sie mit einem 6-mm-Bohrer (15/64 Zoll) Löcher und setzen Sie Dehnschrauben in die Löcher ein; Dehnschrauben sind für Wände aus harten Materialien wie Beton, Ziegel oder Stuck erforderlich.



4. Schrauben Sie den Knopf der Montagehalterung fest in das Montageloch.



5. Befestigen Sie die Kamera an der Montagehalterung und passen Sie den Sichtwinkel an, indem Sie den Livestream in der baseus Security-App überprüfen.

⚠ Hilfe bei der Fehlerbehebung finden Sie im Abschnitt Service in der baseus Security App. Unser Kundendienstteam können Sie per Live-Chat, E-Mail oder Telefon erreichen.

6. Produktspezifikationen

S1 Lite 2K-Außenkamera	Auflösung	2304 × 1296
	Nachtsicht	Farbige Nachtsicht
	Eingang	5V=1A(Max)
	Wasserdichtigkeit	IP67

Die oben angegebenen Daten wurden vom Baseus Labor zur Verfügung gestellt. Die tatsächliche Leistung kann je nach den spezifischen Umständen variieren.

7. Hinweis

- Das Gerät ist kein Spielzeug.
- Erstickungsgefahr: Das Produkt oder dessen Verpackung enthält Kleinteile, Kunststoffelemente, Kabel und Teile, die eine Erstickungsgefahr darstellen können. Bewahren Sie Ihre Kamera und Ihr Zubehör außerhalb der Reichweite von kleinen Kindern auf. Suchen Sie sofort einen Arzt auf, wenn Kleinteile verschluckt wurden.
- Strangulationsgefahr: Kabel stellen eine Strangulationsgefahr für Kinder dar. Bewahren Sie die Kabel außerhalb der Reichweite von Kindern auf (mehr als 0,9 m/3 ft Abstand).
- Der geeignete Temperaturbereich für Kamera und Zubehör ist -20 °C bis 50 °C (Ladetemperatur ist 0 °C bis 40 °C). Platzieren Sie das Gerät zum Aufladen in einer Umgebung mit normaler Raumtemperatur und guter Belüftung.
- Verwenden Sie dieses Gerät nicht in einer Umgebung, in der die empfohlenen niedrigen oder hohen Temperaturen unter- bzw. überschritten werden, sofern im Benutzerhandbuch oder in der Bedienungsanleitung nicht ausdrücklich darauf hingewiesen wird, dass dies gefahrlos möglich ist.
- Vermeiden Sie es, Ihr Gerät direkter Sonneneinstrahlung oder übermäßiger Nässe auszusetzen, es sei denn, es wird in der Bedienungsanleitung ausdrücklich darauf hingewiesen, dass dies sicher ist.
- Bei Geräten mit Netzstecker muss die Steckdose einfach erreichbar sein.
- Nutzen Sie nur den vom Hersteller mitgelieferten Adapter. Die Verwendung nicht zugelassener Adapter kann eine Gefahr darstellen und verstößt gegen die zulässige Nutzung des Geräts oder die Garantiebestimmungen.

VORSICHT: EXPLOSIONSGEFAHR, WENN DIE BATTERIE DURCH EINE BATTERIE DES FALSCHEN TYPUS ERSETZT WIRD. ENTSORGEN SIE VERBRAUCHTE BATTERIEN ENTSPRECHEND DEN ANWEISUNGEN.

8. Sicherheit



Dieses Symbol zeigt an, dass dieses Gerät nicht als Hausmüll entsorgt werden darf. Stattdessen muss es bei der zuständigen Sammelstelle für das Recycling von Elektro- und Elektronikgeräten abgegeben werden. Befolgen Sie die örtlichen Vorschriften und entsorgen Sie das Produkt niemals mit dem normalen Hausmüll.



Dieses Produkt erfüllt die Anforderungen der Europäischen Gemeinschaft zur Funkentstörung.

Konformitätserklärung

Shenzhen Baseus Technology Co., Ltd. erklärt, dass das Produkt mit der Richtlinie 2014/53/EU-konform ist. Der vollständige Text der EU-Konformitätserklärung ist unter folgender Internetadresse abrufbar: <https://Eu.baseus.com/pages/euro-compliance>.

Hinweis zur HF-Exposition:

Die maximal zulässige Exposition (MPE) wurde auf der Grundlage eines Abstands von $d=20$ cm zwischen dem Gerät und dem menschlichen Körper berechnet. Um die Anforderungen hinsichtlich der HF-Exposition zu erfüllen, müssen Sie das Produkt so nutzen, dass zwischen dem Gerät und dem menschlichen Körper ein Abstand von 20 cm eingehalten wird. Die Frequenzbänder und die Leistung sind wie unten angegeben:

Modell	Funktion	Arbeitsfrequenz	Max. HF-Leistung
S00033	WI-FI	2412-2472MHz	17.09dBm

9. Kundendienst

Garantie	Garantie limitée de 24 mois
	support@baseussecurity.com
	U.S.A. Tel: +1(800)2208056

Videos zu Fehlerbehebung und Anleitungen
finden Sie unter

<https://support.baseus.com>

oder scannen Sie den folgenden QR-Code:



Facebook
@Baseus.fans



Instagram
@baseus_global



X (Twitter)
@Baseus_Global



YouTube
@Baseusofficial



TikTok
@baseus.us

1. Contenu de la boîte

Baseus Security S1 Lite Caméra d'extérieur 2K

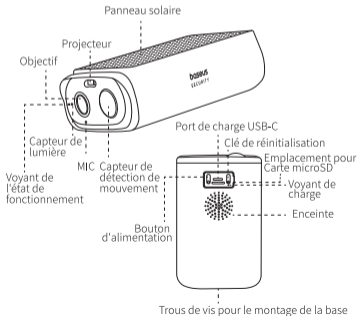
Caméra S1 Lite × 1 (N° de modèle : S00033)

Câble de charge de la caméra × 1 (USB-A vers USB-C)

Support de montage × 1

Pack de vis × 1

2. Vue d'ensemble du produit



3. Instructions de configuration

Téléchargez l'application pour la synchronisation



baseus Security



Google Play et le logo Google Play sont des marques déposées de Google Inc.



Apple et le logo Apple sont des marques déposées d'Apple Inc.

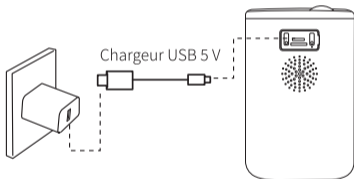
1. Téléchargez et installez l'application baseus Security et créez un compte.
2. Suivez les instructions à l'écran pour ajouter la caméra à votre liste d'appareils.

4. Recharge de la caméra

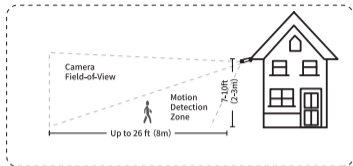
⚠ Veuillez charger complètement les caméras avant la première utilisation. Il faut environ 5.5 heures pour charger chaque caméra.

Instructions relatives au voyant de charge

Voyant de charge	Chargement : Lumière bleue fixe
	Charge complète : Éteint
Temps de charge	5.5 heures



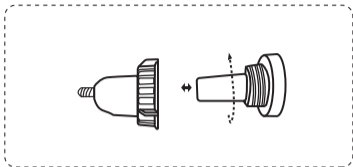
5. Installation de la caméra



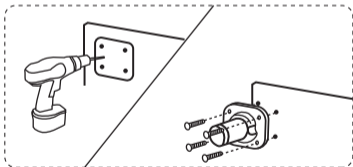
1. Choisissez un endroit où vous pouvez obtenir un angle de vue idéal. Nous recommandons d'installer la caméra à une hauteur de 2-3 mètres au dessus du sol.

Zone d'installation recommandée :

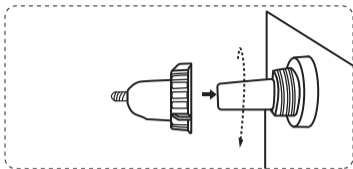
1. Mur extérieur sans avant-toit ;
2. Au-dessus de l'avant-toit, inférieur à 3 mètres ;
3. Tout poteau ou toute clôture où la lumière du soleil n'est pas bloquée.



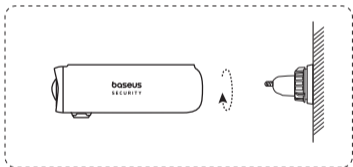
2. Tournez la molette du support de montage dans le sens inverse des aiguilles d'une montre pour le desserrer et le retirer.



3. Percez des trous à l'aide d'une mèche de 6 mm et y insérez des boulons d'expansion ;
Les boulons d'expansion sont nécessaires pour les murs en matériaux durs tels que le béton, la brique ou le stuc.



4. Vissez fermement la molette du support de montage dans le trou de montage.



5. Fixez la caméra au support de montage et réglez l'angle de vue en vérifiant la diffusion en direct dans l'application baseus Security.

⚠ Pour le dépannage, consultez la section Service de l'application baseus Security pour obtenir de l'aide. Vous pouvez joindre notre équipe d'assistance client par chat en direct, e-mail ou téléphone.

6. Spécifications du produit

S1 Lite Caméra d'extérieur 2K	Résolution	2304×1296
	Vision nocturne	vision nocturne en couleur
	Alimentation	5V=1A(Max)
	Indice d'étanchéité	IP67

Les données ci-dessus sont fournies par le laboratoire Baseus.
L'utilisation réelle variera en fonction des circonstances spécifiques.

7. Avis

- Cet appareil n'est pas un jouet.
- Risque d'étouffement : Le produit contient (ou est livré avec) de petites pièces, des éléments en plastique, des câbles et des pièces qui peuvent présenter un risque d'étouffement. Gardez votre caméra et ses accessoires hors de portée des jeunes enfants. Consultez immédiatement un médecin en cas d'ingestion de petites pièces.
- Risque d'étranglement : Les enfants peuvent s'étrangler avec des cordons. Gardez les cordons hors de portée des enfants (à plus de 0,9 m).
- La température appropriée pour la caméra et les accessoires est comprise entre -20°C et 50°C (la température de charge est comprise entre 0°C et 40°C). Lors de la charge, veuillez placer l'appareil dans un environnement où la température ambiante est normale et où la ventilation est bonne.
- Sauf indication spécifique dans le guide d'utilisation ou le mode d'emploi, n'utilisez pas cet appareil dans un environnement qui dépasse les températures basses ou élevées recommandées.
- Sauf indication spécifique dans le guide d'utilisation ou le mode d'emploi, évitez d'exposer votre appareil au soleil ou à un environnement excessivement humide.
- Pour les équipements enfichables, la prise de courant doit être facilement accessible.
- N'utilisez que l'adaptateur fourni par le fabricant. L'utilisation d'adaptateurs non autorisés peut être dangereuse et ne pas respecter l'utilisation autorisée de l'appareil ou l'article de la garantie.

ATTENTION : RISQUE D'EXPLOSION SI LA BATTERIE EST REMPLACÉE PAR UN TYPE DE BATTERIE INCORRECT. JETEZ LES PILES USAGÉES CONFORMÉMENT AUX INSTRUCTIONS.

8. Sécurité



Ce symbole indique que ce produit ne doit pas être traité comme un déchet ménager. En revanche, il doit être remis au point de collecte applicable pour le recyclage des équipements électriques et électroniques. Respectez les règles locales et ne jetez jamais le produit avec les ordures ménagères.



Ce produit est conforme aux exigences de la Communauté européenne en matière d'interférences radio.

Déclaration de conformité

Shenzhen Baseus Technology Co., Ltd. déclare que le produit est conforme à la directive 2014/53/UE. Le texte intégral de la déclaration de conformité de l'UE est disponible à l'adresse internet suivante :

<https://eu.baseus.com/pages/euro-compliance>.

Avis sur l'exposition aux radiofréquences (RF) :

Le niveau d'exposition maximale permise (EMP) a été calculé sur la base d'une distance $d = 20$ cm entre l'appareil et le corps humain. Pour respecter les exigences en matière d'exposition aux radiofréquences, utilisez un produit qui maintient une distance de 20 cm entre l'appareil et le corps humain.

Les bandes de fréquences et la puissance sont indiquées ci-dessous :

Modèle	Fonctions	Fréquence de fonctionnement	Puissance RF max.
S00033	WI-FI	2412-2472MHz	17.09dBm

9. Service clientèle

Garantie	Garantie limitée de 24 mois
	support@baseussecurity.com
	+1(800)2208056

Pour obtenir des vidéos de dépannage et des tutoriels, veuillez consulter

<https://support.baseus.com>

ou scannez le code QR ci-dessous :



Facebook
@Baseus.fans



Instagram
@baseus_global



X (Twitter)
@Baseus_Global



YouTube
@Baseusofficial



TikTok
@baseus.us

1. Contenuto della confezione

Baseus Security S1 Lite Telecamera di sicurezza da esterno 2K

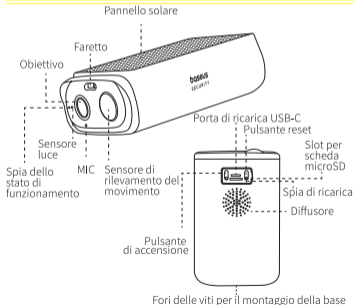
1 telecamera S1 Lite (numero di modello: S00033)

1 cavo di ricarica della telecamera (Da USB-A a USB-C)

1 montaggio a vite

1 confezione di viti

2. Panoramica del prodotto



3. Istruzioni per la configurazione

Scaricare l'app per la sincronizzazione



baseus Security



Google Play e il logo di Google Play sono marchi di fabbrica di Google Inc.



Apple e il logo Apple sono marchi di fabbrica di Apple Inc.

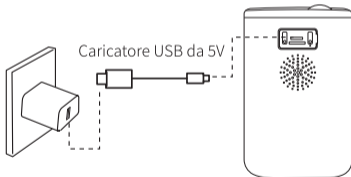
1. Scaricare e installare l'APP baseus Security e registrare un account.
2. Seguire le istruzioni a video per aggiungere la telecamera all' elenco dei dispositivi.

4. Ricarica della telecamera in corso

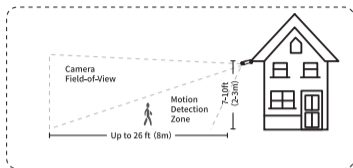
⚠Caricare completamente la telecamera prima di iniziare a usarla. La ricarica della telecamera richiede circa 5.5 ore.

Istruzioni della spia di ricarica

Spia	Ricarica in corso: blu lampeggiante
	Completamente carica: Spenta
Tempo di ricarica	5.5 ore



5. Installazione della telecamera

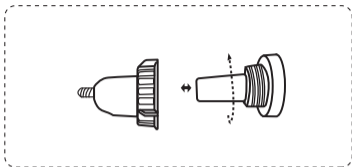


1. Scegliere una posizione che consenta di ottenere l'angolo di visione ideale.

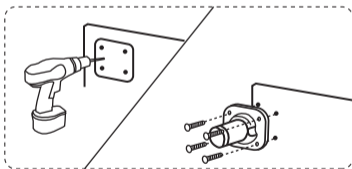
Consigliamo di montare la telecamera a 7-10 piedi (2-3 metri) da terra.

Area di installazione consigliata:

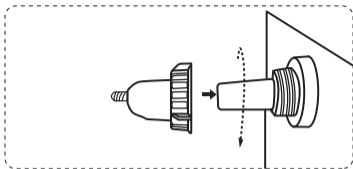
1. parete esterna senza grondaia;
2. sopra la grondaia, sotto i 10 piedi (3 metri);
3. qualsiasi palo o recinzione in cui la luce del sole non sia bloccata.



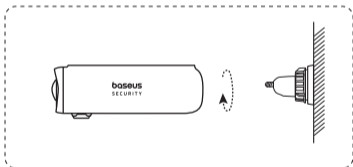
2. Ruotare la manopola della staffa di montaggio in senso antiorario per allentarla e rimuoverla.



3. Praticare dei fori con una punta da 15/64 pollici (6 mm) e inserire i tasselli a espansione nei fori; I tasselli a espansione servono per le pareti realizzate in materiali duri come cemento, mattoni o stucco.



4. Avvitare la manopola della staffa di montaggio nel foro di montaggio.



5. Serrare la telecamera alla staffa di montaggio e regolare l'angolo di visione controllando lo streaming in diretta nell'app baseus Security.

⚠ Per la risoluzione dei problemi, consultare la sezione Assistenza nell'APP baseus Security per ricevere assistenza in merito. Sarà possibile contattare il nostro team dell' Assistenza Clienti tramite chat, e-mail o telefono in tempo reale.

6. Specifiche tecniche del prodotto

S1 Lite Telecamera di sicurezza da esterno 2K	Risoluzione	2304×1296
	Visione notturna	visione notturna a colori
	Ingresso	5V~1A(Max)
	Grado di impermeabilità	IP67

I dati sopra riportati sono forniti dal Laboratorio Baseus; l'uso effettivo varia a seconda delle circostanze specifiche.

7. Informativa

- Il dispositivo non è un giocattolo.
- Pericolo di soffocamento: Il prodotto contiene (o è dotato di) piccole parti, elementi in plastica, cavi e parti che possono causare il rischio di soffocamento. Tenere la telecamera e i suoi accessori fuori dalla portata dei bambini piccoli. Rivolgersi immediatamente a un medico in caso di ingestione di piccole parti.
- Pericolo di strangolamento: I bambini possono rimanere strangolati dai cavi. Tenere i cavi fuori dalla portata dei bambini (a più di 0,9 m/3 piedi di distanza).
- "La temperatura adatta per la telecamera e gli accessori è compresa tra -20°C e 50°C (la temperatura di ricarica è compresa tra 0°C e 40°C).
- In fase di ricarica, posizionare il dispositivo in un ambiente con una temperatura ambiente normale e una buona ventilazione."
- A meno che non sia specificamente indicato nella guida dell'utente o nel manuale di istruzioni, non utilizzare questo dispositivo in un ambiente che superi le temperature basse o alte consigliate.
- A meno che non sia specificamente indicato nella guida dell'utente o nel manuale di istruzioni, evitare di esporre il dispositivo ai raggi diretti del sole o ad ambienti eccessivamente umidi.
- Per le apparecchiature collegabili, la presa di corrente deve essere facilmente accessibile.
- Servirsi unicamente dell'adattatore fornito dal produttore. L'utilizzo di adattatori non autorizzati può causare pericoli e violare l'uso autorizzato del dispositivo o l'articolo di garanzia.

ATTENZIONE: RISCHIO DI ESPLOSIONE SE LA BATTERIA VIENE SOSTITUITA CON UNA DI TIPO NON CORRETTO. SMALTIRE LE BATTERIE USATE ATTENENDOSI ALLE ISTRUZIONI.

8. Sicurezza



Questo simbolo indica che questo prodotto non deve essere trattato come rifiuto domestico. Deve invece essere consegnato al punto di raccolta per il riciclaggio delle apparecchiature elettriche ed elettroniche. Seguire le norme locali e non smaltire mai il prodotto con i normali rifiuti domestici.



Questo prodotto è conforme ai requisiti di interferenza radio della Comunità Europea.

Dichiarazione di conformità

Shenzhen Baseus Technology Co., Ltd. dichiara che il prodotto è conforme alla Direttiva 2014/53/UE. Il testo completo della dichiarazione di conformità UE è disponibile al seguente indirizzo Internet:

<https://eu.baseus.com/pages/euro-compliance>.

Informativa sull'esposizione alle radiofrequenze:

Il livello di esposizione massima consentita (MPE) è stato calcolato sulla base di una distanza $d=20$ cm tra il dispositivo e il corpo umano. Per rispettare i requisiti di esposizione alle radiofrequenze, utilizzare prodotti che mantengano una distanza di 20 cm tra il dispositivo e il corpo umano. Le bande di frequenza e la potenza sono indicate di seguito:

Modello	Funzione	Frequenza di funzionamento	Potenza max radiofrequenze
S00033	WI-FI	2412-2472MHz	17.09dBm

9. Servizio clienti

Garanzia	garanzia limitata di 24 mesi
	support@baseussecurity.com
	+1(800)2208056

Per la risoluzione dei problemi e i video tutorial, rimandiamo al sito

<https://support.baseus.com>

In alternativa è anche possibile scansionare il codice QR qui di seguito:



Facebook
@Baseus.fans



Instagram
@baseus_global



X (Twitter)
@Baseus_Global



YouTube
@Baseusofficial



TikTok
@baseus.us

1. Contenido del paquete

Cámara exterior 2K Baseus Security S1 Lite

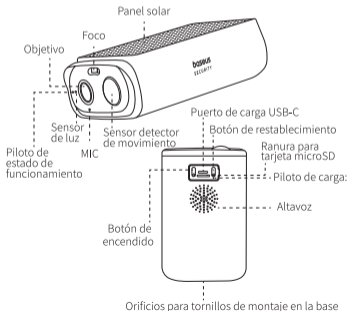
Cámara S1 Lite × 1 (n.º de modelo: S00033)

Cable de carga de la cámara × 1 (USB-A a USB-C)

Soporte atornillado × 1

Paquete de tornillos × 1

2. Resumen del producto



3. Instrucciones de configuración

Descargue la aplicación para su sincronización



baseus Security



Google Play y el logotipo de Google Play son marcas comerciales de Google Inc.



Apple y el logotipo de Apple son marcas comerciales de Apple Inc.

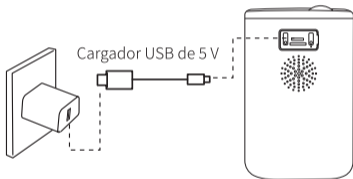
1. Descargue e instale la aplicación baseus Security y registre una cuenta.
2. Siga las instrucciones en la pantalla para añadir la cámara a su lista de dispositivos.

4. Carga de las cámaras

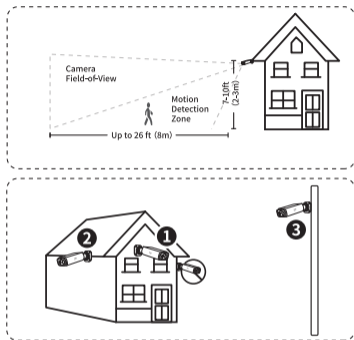
⚠ Cargue las cámaras por completo antes de usarlas por primera vez. Cada cámara tarda unas 5.5 horas en cargarse.

Instrucciones de los pilotos de carga

Piloto de carga:	Cargando: Azul fijo
	Carga completada: Apagado
Tiempo de carga	5.5 horas



5. Instalación de la cámara

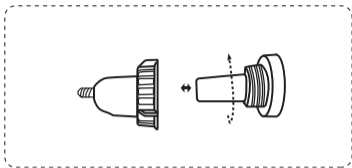


1. Elija una ubicación en la que pueda obtener un ángulo de visión ideal.

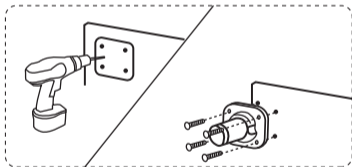
Recomendamos montar la cámara de 2 a 3 metros (7 a 10 pies) sobre el nivel del suelo.

Áreas de instalación recomendadas:

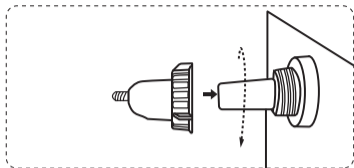
1. Pared exterior sin aleros
2. Sobre los aleros, a menos de 3 metros (10 pies)
3. Cualquier poste o cerca donde la luz solar no esté bloqueada.



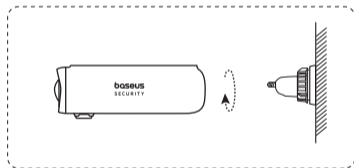
2. Gire la perilla del soporte de montaje en sentido antihorario para aflojarla y retírela.



3. Taladre los orificios con una broca de 6 mm (15/64 pulg.) e inserte los pernos de expansión en los orificios.
Se requieren pernos de expansión en paredes de materiales duros como hormigón, ladrillo y estuco.



4. Atornille firmemente el botón del soporte de montaje en el orificio de montaje.



5. Asegure la cámara al soporte de montaje y ajuste el ángulo de visión en función de la transmisión en directo visualizada mediante la aplicación baseus Security.

⚠ En lo que respecta a la resolución de problemas, consulte la sección de Servicio en la aplicación baseus Security para obtener ayuda. Puede comunicarse con nuestro equipo de atención al cliente a través de chat en directo, correo electrónico o teléfono.chat, e-mail o telefono in tempo reale.

6. Especificaciones del producto

Cámara exterior 2K Baseus Security S1 Lite	Resolución	2304 × 1296
	Visión nocturna	Visión nocturno en color
	Entrada	5V=1A(máx.)
	Grado de protección de resistencia al agua	IP67

Los datos han sido proporcionados por el laboratorio de Baseus. El uso real puede variar en función las circunstancias en un momento dado.

7. Aviso

- Este dispositivo no es un juguete.
- **Riesgo de asfixia:** Este producto contiene (o se entrega con) piezas pequeñas, elementos de plástico, cables y otras piezas que pueden suponer riesgos de asfixia. Mantenga la cámara y sus accesorios fuera del alcance de los niños pequeños. Consulte a un médico de inmediato en el caso de que se traguen piezas pequeñas.
- **Riesgo de estrangulación:** Los niños pueden estrangularse con los cables. Mantenga los cables fuera del alcance de los niños (a más de 0,9 m (3 pies) de distancia).
- *La temperatura adecuada para los dispositivos y accesorios es de -20 °C a 50 °C (temperatura de carga de 0 °C a 40 °C). Al cargar, coloque el dispositivo en un entorno con una temperatura ambiente normal y buena ventilación.*
- A menos que se indique específicamente que es seguro hacerlo en la guía del usuario o en el manual de instrucciones, no utilice este dispositivo en un entorno que supere la temperatura mínima o máxima recomendada.
- A menos que se indique específicamente que sea seguro hacerlo en la guía del usuario o el manual de instrucciones, evite exponer el dispositivo al sol directo o a entornos excesivamente húmedos.
- En el caso de equipos con enchufe, la toma de corriente debe ser fácilmente accesible.
- Utilice únicamente el adaptador proporcionado por el fabricante. El uso de adaptadores no autorizados puede suponer un peligro e infringir el uso autorizado del dispositivo o del artículo bajo garantía.

PRECAUCIÓN: RIESGO DE EXPLOSIÓN SI LA BATERÍA SE REEMPLAZA POR UN TIPO INCORRECTO. DESECHE LAS BATERÍAS USADAS DE ACUERDO CON LAS INSTRUCCIONES.

8. Seguridad



Este símbolo indica que este producto no puede tratarse como residuo doméstico. En su lugar, debe entregarse en un punto de recogida adecuado para el reciclaje de equipos eléctricos y electrónicos. Siga la normativa local y nunca deseche el producto con los residuos domésticos normales.



Este producto cumple los requisitos de interferencias de radio de la Comunidad Europea.

Declaración de conformidad

Shenzhen Baseus Technology Co., Ltd. declara que el producto cumple con la Directiva 2014/53/UE. El texto completo de la declaración de conformidad para la UE se encuentra disponible en la siguiente dirección de Internet:

<https://eu.baseus.com/pages/euro-compliance>.

Aviso sobre la exposición a RF:

El nivel de exposición máxima permisible (MPE) se ha calculado en base a una distancia de $d=20$ cm entre el dispositivo y el cuerpo humano. Para mantener el cumplimiento de los requisitos de exposición a RF, utilice el producto manteniendo una distancia de 20 cm entre el dispositivo y el cuerpo humano.

Las bandas de frecuencia y la potencia se indican a continuación:

Modelo	Función	Frecuencia de funcionamiento	Potencia de RF máx
S00033	WI-FI	2412-2472MHz	17.09dBm

9. Servicio de Atención al Cliente

Garantía	24 meses de garantía limitada
	support@baseussecurity.com
	+1(800)2208056

Para acceder a la información en materia de resolución de problemas, así como a los videotutoriales, visite

<https://support.baseus.com>

o escanee el código QR a continuación:



Facebook
@Baseus.fans



Instagram
@baseus_global



X (Twitter)
@Baseus_Global



YouTube
@Baseusofficial



TikTok
@baseus.us

1. Состав комплекта

Уличная камера видеонаблюдения 2KBaseus Security S1 Lite

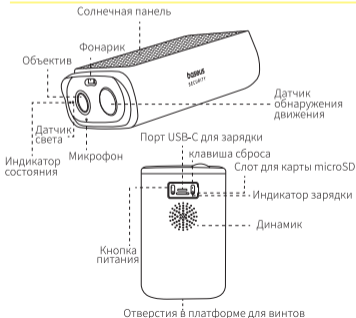
Камера S1 Lite, 1 шт. (номер модели: S00033)

Зарядный кабель камеры, 1 шт. (USB-A — USB-C)

Держатель, 1 шт.

Набор винтов, 1 шт.

2. Обзор устройства



3. Инструкция по настройке

Загрузите приложение для синхронизации



baseus Security



Google Play и логотип Google Play являются торговыми знаками Google Inc.



Apple и логотип Apple являются торговыми знаками Apple Inc.

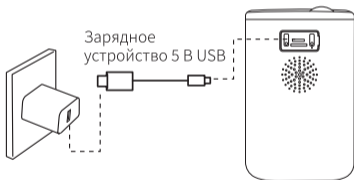
1. Загрузите и установите приложение baseus Security и создайте учетную запись.
2. Следуйте инструкциям на экране, чтобы добавить камера в список устройств.

4. Зарядка камеры

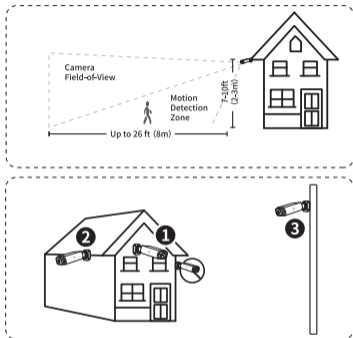
⚠ Полностью зарядите камеры перед первым использованием. Зарядка каждой камеры занимает около 5.5 часов.

Инструкция по индикатору зарядки

Индикатор зарядки	Идет зарядка: горит синим цветом
	Зарядка завершена: Выкл.
Время заряда:	5.5 часов



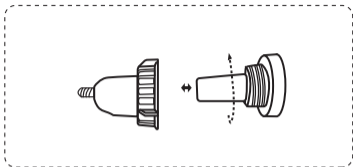
5. Установка камеры



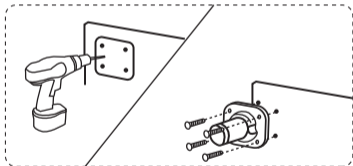
1. Выберите место с идеальным углом обзора.
Мы рекомендуем устанавливать камеру на высоте 2–3 метра (7–10 футов) от пола/земли.

Рекомендуемые места для установки камеры:

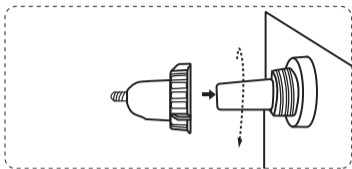
1. наружная стена без карниза;
2. над карнизом на расстоянии от 3 метров (10 футов);
3. любые столбы или заборы, где солнечный свет не блокируется.



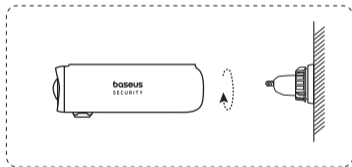
2. Поверните ручку фиксации кронштейна против часовой стрелки, чтобы ослабить и снять его.



3. Просверлите отверстия сверлом диаметром 6 мм (15/64 дюйма) и вставьте в них дюбели;
Использование дюбелей необходимо для стен из твердых материалов, таких как бетон, кирпич или штукатурка.



4. Плотно вверните ручку фиксации кронштейна в монтажное отверстие.



5. Закрепите камеру на кронштейне и отрегулируйте угол обзора с помощью прямой трансляции в приложении baseus Security.

⚠ Для решения проблем обратитесь к разделу «Обслуживание» в приложении baseus Security. Вы можете связаться с нашими специалистами в онлайн-чате, по электронной почте или по телефону.

6. Технические характеристики устройства

Уличная камера видеонаблюдения 2K Baseus Security S1 Lite	Разрешение:	2304 × 1296
	Ночное видение:	цветное
	Вход	5 В-1 А (макс.)
	Степень защиты от воды:	IP67

Приведенные выше данные были получены в лаборатории Baseus; в условиях реальной эксплуатации показатели могут отличаться в зависимости от конкретных условий.

7. Предупреждение

- Устройство не является игрушкой.
- Опасность удушья: изделие содержит мелкие детали (или поставляется с ними), а также пластиковые элементы, кабели и другие детали, которые могут вызвать опасность удушья. Храните камеру и ее аксессуары в недоступном для детей месте. При проглатывании мелких деталей немедленно обратитесь к врачу.
- Опасность запутывания: дети могут запутаться в кабелях. Храните кабели длиной более 0,9 м (3 фута) в недоступном для детей месте. "Рекомендуемый диапазон температур для камеры и аксессуаров составляет от -20°C до 50°C (температура зарядки — 0°C до 40°C).
- Во время зарядки разместите устройство в проветриваемой среде с комнатной температурой."
- Не подвергайте устройство воздействию слишком высоких или низких температур, если в руководстве пользователя или инструкции по эксплуатации не указано, что это безопасно.
- Не подвергайте устройство воздействию прямых солнечных лучей или чрезмерно влажной окружающей среды, если в руководстве пользователя или инструкции по эксплуатации не указано, что это безопасно.
- Для оборудования, подключаемого к электросети, розетка должна располагаться в легкодоступном месте.
- Используйте только оригинальный адаптер, который поставляется производителем. Использование неоригинальных адаптеров может привести к возникновению опасности, нарушению надлежащего использования устройства или условий гарантии.

ПРЕДУПРЕЖДЕНИЕ: ОПАСНОСТЬ ВЗРЫВА ПРИ ЗАМЕНЕ АККУМУЛЯТОРА НА АККУМУЛЯТОР НЕВЕРНОГО ТИПА. УТИЛИЗИРУЙТЕ АККУМУЛЯТОРЫ В СООТВЕТСТВИИ С ИНСТРУКЦИЯМИ.

8. Безопасность



Это обозначение указывает на то, что данное изделие не должно рассматриваться как бытовой мусор. Вместо этого его необходимо передать в соответствующий пункт сбора для утилизации электрического и электронного оборудования. Соблюдайте требования по утилизации, действующие в вашем регионе, и никогда не выбрасывайте изделие вместе с обычными бытовыми отходами.



Данное изделие соответствует требованиям Европейского сообщества по радиопомехам.

Декларация о соответствии

Компания Shenzhen Baseus Technology Co., Ltd. заявляет, что данное изделие соответствует Директиве 2014/53/EU. Полный текст декларации о соответствии нормативным требованиям ЕС доступен по ссылке:

<https://eu.baseus.com/pages/euro-compliance>.

Уведомление о воздействии радиочастотного излучения:

Уровень предельно допустимого воздействия (ПДВ) был рассчитан на расстоянии в 20 см между устройством и телом человека. Для соблюдения требований к уровню воздействия радиочастотного излучения необходимо использовать изделие на расстоянии 20 см между устройством и телом человека.

Частотные диапазоны и мощность указаны ниже:

Модель	Функции	Частота эксплуатации	Макс. радиочастотная мощность
S00033	WI-FI	2412-2472MHz	17.09dBm

9. Обслуживание клиентов

арантия:	ограниченная гарантия на 2 года
	support@baseussecurity.com
	+1(800)2208056

Для решения проблем и просмотра обучающих
видео
посетите

<https://support.baseus.com>
или отсканируйте QR-код ниже:



Facebook
@Baseus.fans



Instagram
@baseus_global



X (Twitter)
@Baseus_Global



YouTube
@Baseusofficial



TikTok
@baseus.us

1. Pachetul include

Cameră de exterior Baseus Security S1 Lite 2K

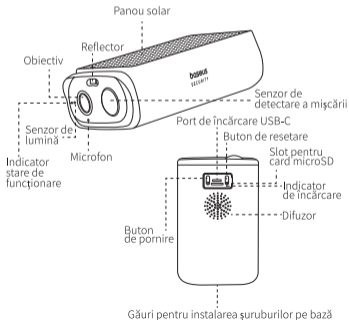
Cameră S1 Lite × 1 (nr. model: S00033)

Cablu de încărcare a camerei × 1 (USB-A la USB-C)

Suport de instalare × 1

Pachet cu șuruburi × 1

2. Prezentarea produsului



3. Instrucțiuni de configurare

Descărcați aplicația pentru sincronizare



baseus Security



Google Play și sigla Google Play sunt mărci comerciale ale Google Inc.



Apple și sigla Apple sunt mărci comerciale ale Apple Inc.

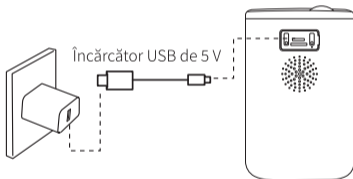
1. Descărcați și instalați aplicația Baseus Security și înregistrați-vă pentru un cont.
2. Uurmați instrucțiunile de pe ecran pentru a adăuga camera la lista dispozitivelor.

4. Încărcarea camerei

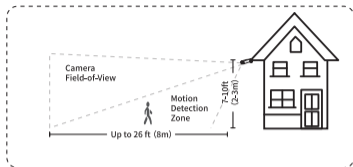
⚠ Încărcați complet camerele înainte de prima utilizare. Durează aproximativ 5,5 ore să încărcați fiecare cameră.

Instrucțiuni privind indicatorul de încărcare

Indicator încărcare	Încărcare: Albastru solid
	Încărcată complet: Stins
Timp de încărcare	5,5 ore



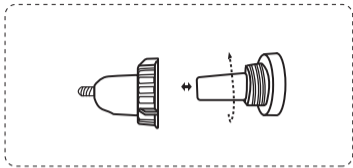
5. Instalarea camerei



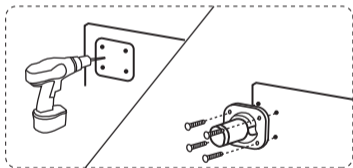
1. Alegeți o locație în care puteți obține unghiul de vizualizare ideal.
Vă recomandăm să montați camera la o înălțime de 2-3 metri deasupra solului.

Zone de instalare recomandate:

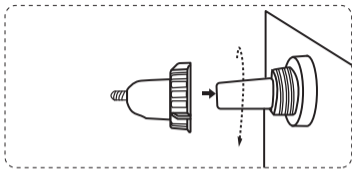
1. perete exterior fără streșină;
2. deasupra streșinii, sub 3 metri;
3. în zona oricărui stâlp sau gard unde lumina soarelui nu este blocată.



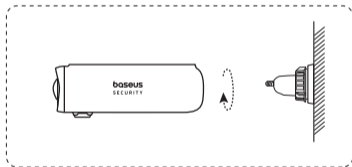
2. Rotiți butonul suportului de montare spre stânga pentru a-l slăbi și scoateți-l.



3. Dați găuri cu un burghiu de 6 mm și introduceți dibluri în găuri; Diblurile sunt necesare pentru pereții din materiale dure, cum ar fi beton, cărămidă sau tencuială.



4. Înșurubați ferm butonul suportului de montare în orificiul de montare.



5. Fixați camera pe clema de fixare și reglați unghiul de vizualizare privind la imaginile din aplicația Baseus Security.

⚠ Pentru depanare, accesați secțiunea Asistență din aplicația Baseus Security pentru ajutor. Puteți lua legătura cu echipa noastră de asistență pentru clienți prin chat live, e-mail sau telefon.

6. Specificațiile produsului

Cameră de exterior Baseus Security S1 Lite	Rezoluție	2304 × 1296
	Vedere de noapte	vedere de noapte color
	Intrare	5 V – 1 A (max.)
	Rating de rezistență la apă	IP67

Datele de mai sus sunt oferite de Baseus Lab; utilizarea efectivă va varia în funcție de condițiile specifice.

7. Notă

- Dispozitivul nu este o jucărie.
- Pericol de sufocare: Produsul conține (sau este prevăzut cu) piese mici, elemente din plastic, cabluri și componente care pot provoca pericole de sufocare. Păstrați camera și accesoriile acesteia în afara razei de acțiune a copiilor mici. Consultați imediat un medic în cazul înghițirii pieselor mici.
- Pericol de strangulare: Copiii pot fi strangulați din cauza cablurilor. Țineți cablurile departe de copiii (la o distanță mai mare de 0,9 m).
- Temperatura potrivită pentru cameră și accesorii este cuprinsă între -20 °C și 50 °C (temperatura de încărcare este cuprinsă între 0 °C și 40 °C).
- La încărcare, plasați dispozitivul într-un mediu care are o temperatură ambiantă normală și o bună ventilație.
- Cu excepția cazului în care în ghidul de utilizare sau în manualul de instrucțiuni se indică în mod specific că este sigur să faceți acest lucru, nu utilizați acest dispozitiv într-un mediu în care temperatura depășește valoarea scăzută sau ridicată recomandată.
- Cu excepția cazului în care se indică în mod specific că este sigur să faceți acest lucru în ghidul utilizatorului sau în manualul de instrucțiuni, evitați să expuneți dispozitivul la razele directe ale soarelui sau la medii excesiv de umede.
- În cazul echipamentelor cu ștecher, priza trebuie să fie ușor accesibilă.
- Utilizați numai adaptorul furnizat de producător. Utilizarea unor adaptoare neautorizate poate cauza pericole și poate încălca utilizarea autorizată a dispozitivului sau articolul de garanție.

ATENȚIE: RISC DE EXPLOZIE DACĂ BATERIA ESTE ÎNLOCUITĂ CU UN TIP INCORECT. ARUNCAȚI BATERIILE UZATE ÎN CONFORMITATE CU INSTRUCȚIUNILE.

8. Siguranță



Acest simbol indică faptul că acest produs nu trebuie tratat ca deșeu menajer. În schimb, acesta va fi predat punctului de colectare aplicabil pentru reciclarea echipamentelor electrice și electronice. Respectați reglementările locale și nu eliminați produsul împreună cu deșeurile menajere obișnuite.



Acest produs respectă cerințele privind interferențele radio ale Comunității Europene.

Declarație de conformitate

Shenzhen Baseus Technology Co., Ltd. declară că acest produs este conform cu Directiva 2014/53/UE. Textul integral al declarației de conformitate UE este disponibil la următoarea adresă de internet: <https://eu.baseus.com/pages/euro-compliance>.

Aviz de expunere la frecvențe radio:

Nivelul de expunere maximă admisibilă (Maximum Permissible Exposure = MPE) a fost calculat pe baza unei distanțe de $d = 20$ cm între dispozitiv și corpul uman. Pentru a menține conformitatea cu cerința de expunere la frecvențe radio, utilizați un produs care permite menținerea unei distanțe de 20 cm între dispozitiv și corpul uman.

Benzile de frecvență și puterea sunt cele de mai jos:

Model	Funcție	Frecvența de funcționare	Putere maximă nivel frecvențe radio
S00033	WI-FI	2412-2472MHz	17.09dBm

9. Serviciul clienți

Garanție:	Garantie limitată pe 24 de luni
	support@baseussecurity.com
	+1(800)2208056

Pentru depanare și tutoriale video,
vă rugăm să vizitați
<https://support.baseus.com>
sau scanați codul QR de mai jos:



Facebook
@Baseus.fans



Instagram
@baseus_global



X (Twitter)
@Baseus_Global



YouTube
@Baseusofficial



TikTok
@baseus.us

1. محتويات العبوة

كاميرا المراقبة الخارجية Lite Baseus Security S1 بدقة 2K

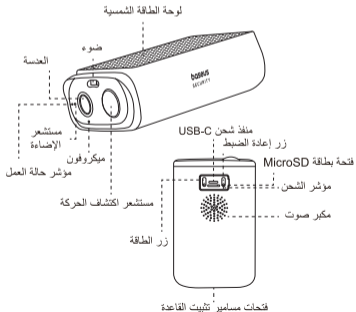
كاميرا Lite S1 × 1 (رقم الطراز: S00033)

كابل شحن الكاميرا × 1 (USB-A إلى USB-C)

حامل تثبيت براغي × 1

كتيفة تثبيت براغي × 1

2. نظرة عامة على المنتج





baseus Security



ولع هيلع لوصحل نللمل

Google Play

إن Google Play وشعار Google
Play هما علامتان تجاريتان لشركة
Google Inc



نم هليزنت نللمل

App Store

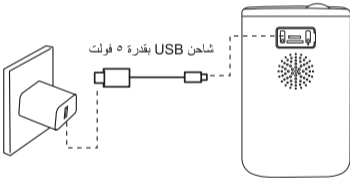
إن Apple وشعار Apple هما علامتان
تجاريتان لشركة Apple Inc.

1. قم بتنزيل تطبيق baseus Security وتثبيته، ثم سجل حسابًا عليه.
2. اتبع التعليمات التي تظهر على الشاشة لإضافة الكاميرا إلى قائمة أجهزتك.

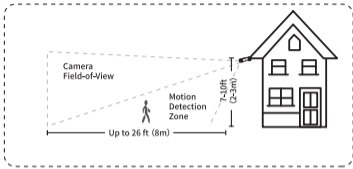
4. شحن الكاميرا

⚠ يرجى شحن كلتا الكاميرتين بالكامل قبل أول استخدام. يستغرق شحن كل كاميرا ٥,٥ ساعات تقريبًا.
تعليمات مؤشر الشحن

الشحن: أزرق ثابت	مؤشر الشحن
تم الشحن بالكامل: مطفأ	
٥,٥ ساعات	مدة الشحن

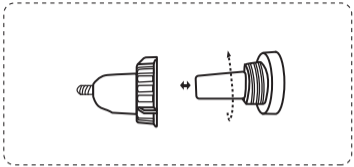


5. تثبيت الكاميرا

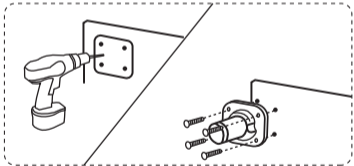


1. اختر موقعًا يتيح لك الحصول على زاوية رؤية مثالية.
نوصي بتركيب الكاميرا على ارتفاع من 7 إلى 10 أقدام (2-3 أمتار) فوق سطح الأرض.
منطقة التثبيت الموصى بها:

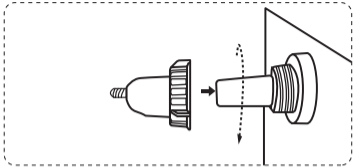
1. جدار خارجي من دون إفريز؛
2. فوق الإفريز، أقل من 10 أقدام (3 أمتار)؛
- 3- أي أعمدة أو أسوار حيث لا يتم حجب ضوء الشمس.



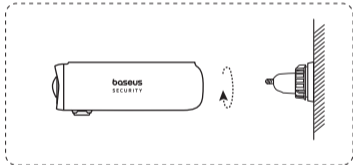
2. أدر مقبض كثيفة التثبيت بعكس اتجاه عقارب الساعة لفكه وقم بإزائه.



3. احفر ثقبًا باستخدام لقمة ثقوب مقاس 6.4/1.5 بوصة (6 مم) وأدخل المسامير التمديدية في مسامير التمديد ضرورية في الجدران المصنوعة من مواد صلبة مثل الخرسانة أو الطوب أو الجص.



4. اربط مقبض كتيفة التثبيت بإحكام داخل ثقب التثبيت.



5. ثبت الكاميرا على كتيفة التثبيت واضبط زاوية الرؤية من خلال التحقق من لقطات البث المباشر في تطبيق baseus Security.

⚠ لاستكشاف الأخطاء وإصلاحها، راجع قسم الخدمة في تطبيق baseus Security للحصول على مساعدة. يمكنك التواصل مع فريق دعم العملاء عبر النردشة المباشرة أو البريد الإلكتروني أو الهاتف.

6. مواصفات المنتج

2304 × 1296	الدقة	كاميرا المراقبة الخارجية Baseus Security 2K بدقة Lite S1
رؤية ليلية ملونة	الرؤية الليلية	
5 فولت = 1 أمبير (يصدقاً دح)	الدخل	
IP67	تصنيف مقاومة الماء	

البيانات المذكورة أعلاه مقمنة من مختبر Baseus، وسيختلف الاستخدام الفعلي وفقاً للظروف المحددة.

7. تنبيه

الجهاز مخصص للاستخدام المهني فقط وليس للترفيه. مخاطر الاختناق: يحتوي المنتج (أو يأتي معه) على قطع صغيرة وقطع بلاستيكية وكابلات وقطع أخرى قد تسبب مخاطر الاختناق. يُرجى الاحتفاظ بالكاميرا وملحقاتها بعيداً عن متناول الأطفال الصغار. يُرجى استشارة الطبيب على الفور في حالة ابتلاع أي قطعة صغيرة. مخاطر الخنق: قد يتعرض الأطفال لخطر الخنق بالأسلاك. لذا يُرجى الاحتفاظ بالأسلاك بعيداً عن الأطفال (بمسافة أكثر من 3 أقدام/0,9 متر). "تتراوح درجة الحرارة المناسبة للكاميرا والملحقات من ٢٠ درجة مئوية إلى ٥٠ درجة مئوية (درجة حرارة الشحن من ٠ درجة مئوية إلى ٤٠ درجة مئوية). عند الشحن، يُرجى وضع الجهاز في بيئة ذات درجة حرارة غرفة طبيعية وتهوية جيدة." لا تُستخدم هذا الجهاز في بيئة تتجاوز درجة الحرارة المنخفضة أو المرتفعة الموصى بها، ما لم يشر تحديداً في دليل المستخدم أو دليل التعليمات إلى أن ذلك آمن. يُرجى تجنب تعريض الجهاز لأشعة الشمس المباشرة أو البيئات الرطبة جداً، إلا إذا ورد في دليل المستخدم أو دليل التعليمات تحديداً أنه من الآمن القيام بذلك. بالنسبة إلى المعدات القابلة للتوصيل، يجب أن يكون مخرج المعقب سهل الوصول إليه. يجب استخدام المحوّل المقدم من قبل الشركة المصنعة فقط. قد يؤدي استخدام محولات غير مصرح بها إلى التسبب في حدوث خطر ويُبطل ضمان الجهاز بموجب بنود الضمان.

نم صلحت. جي حص ريغ عوبن قيراطبلا تلذبسترا اذا راجفدال رطخ قمت :هينبت
بتاميل عتدل اقفو ظم عتسولما تايراطبلا

يشير هذا الرمز إلى أنه لا يجوز التخلص من هذا المنتج مع النفايات المنزلية. وبدلاً من ذلك، يجب تسليمه إلى نقطة التجميع المعتمدة لإعادة تدوير المعدات الكهربائية والإلكترونية. يُرجى اتباع القواعد المحلية وتجنب التخلص من المنتج مع النفايات المنزلية العادية.



يتوافق هذا المنتج مع متطلبات التداخل اللاسلكي الخاصة بالاتحاد الأوروبي.



إعلان التوافق

تعلن شركة Shenzhen Baseus Technology Co., Ltd. أن المنتج متوافق مع التوجيه EU/53/2014. يمكن الاطلاع على النص الكامل لإعلان المطابقة الخاص بالاتحاد الأوروبي المتوفر على عنوان الإنترنت التالي:

<https://eu.baseus.com/pages/euro-compliance>

تنبيه التعرض للترددات اللاسلكية:

تم تقدير مستوى الحد الأقصى المسموح به للتعرض (MPE) بناءً على مسافة قدرها 20 سم بين الجهاز وجسم الإنسان. للحفاظ على الامتثال لمتطلبات التعرض للترددات اللاسلكية، يُرجى استخدام المنتج مع الحفاظ على مسافة 20 سم بين الجهاز وجسم الإنسان. نطاقات التردد والطاقة هي كما يأتي:

الطراز	الوظيفة	تردد التشغيل	الحد الأقصى لطاقة التردد اللاسلكي
S00033	WI-FI	2412-2472MHz	17.09dBm

الضمان	ضمان محدود لمدة 24 شهرًا
✉	support@baseussecurity.com
☎	+1(800)2208056

لاستكشاف الأخطاء وإصلاحها ومشاهدة مقاطع الفيديو التعليمية،
تُرجى زيارة

<https://support.baseus.com>

أو امسح رمز الاستجابة السريعة أدناه:



Facebook
@Baseus.fans



Instagram
@baseus_global



X (Twitter)
@Baseus_Global



YouTube
@Baseusofficial



TikTok
@baseus.us

**FR**

**Cet appareil,
ses accessoires
et cordons se
recyclent**

**À DÉPOSER
EN MAGASIN**



**À DÉPOSER
EN DÉCHETERIE**



**Points de collecte sur www.quefairedemesdechets.fr
Privilégiez la réparation ou le don de votre appareil !**

Our goods come with guarantees that cannot be excluded under the Australian Consumer Law. You are entitled to a replacement or refund for a major failure and for compensation for any other foreseeable loss or damage. You are also entitled to have the goods repaired or replaced if the goods fail to be of acceptable quality and the failure does not amount to a major failure.

Warning Please follow the above safety instructions otherwise it will cause fire, electric shock, damage or other injuries.

**PAP**

Raccolta carta

EAC

Manufacturer: Shenzhen Baseus Technology Co., Ltd.

Add: 2nd Floor, Building B, Baseus Intelligence Park, No.2008, Xuegang Rd,

Gangtou Community, Bantian Street, Longgang District, Shenzhen

Hotline: +1 800 220 8056 Website: <https://www.baseus.com>

Official After-sales E-mail Address: care@baseus.com

PB6554Z-P0A0

1100043004

Designed by Baseus

Made in China