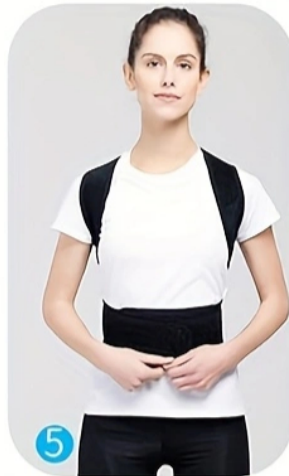


## Product application instructions

1. Wear the stance strap and adjust the shoulder strap to the appropriate position.
2. Pull downwards and adjust the position of the waist and stick the felt buckle on the abdomen.
3. Pull downwards and adjust the position of the waist and stick the felt buckle on the abdomen.
4. Completely wear it, raise your head, straighten your chest, and straighten your back in one step.

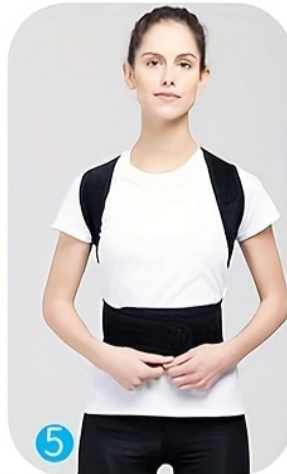


Produktanwendungsanweisungen 1. Tragen Sie den Stance-Gurt und stellen Sie den Schultergurt auf die entsprechende Position ein. 3. Ziehen Sie den doppelten Y-Kreuzgurt in den Bauch und stellen Sie die Spannung vor dem Verkleben ein. 2. Ziehen Sie nach unten und stellen Sie die Position der Taille ein und kleben Sie die Filzschnalle auf den Bauch. 4. Tragen Sie es vollständig, heben Sie den Kopf, richten Sie die Brust auf und richten Sie den Rücken in einem Schritt auf.

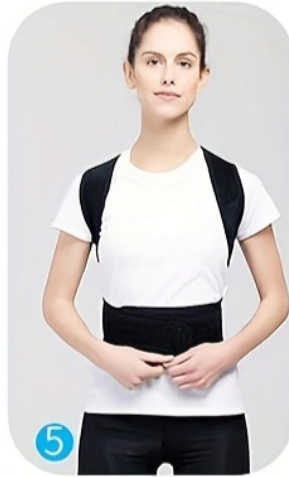
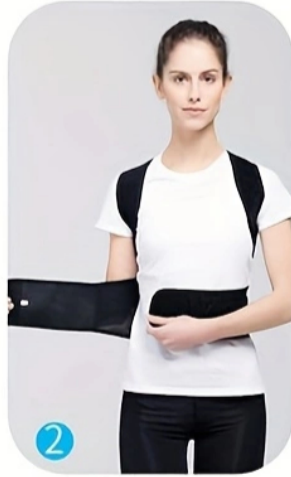


## Produktanvändningsinstruktioner

1. Bär ställningsremmen och justera axelremmen till rätt position.
2. Dra neråt och justera midjans position och fäst filtspännet på buken.
3. Dra dubbel-Y-korsremmen in i buken och justera spänningen innan du fäster den.
4. Bär den helt, lyft huvudet, sträck på bröstet och håll ryggen rak i ett steg.

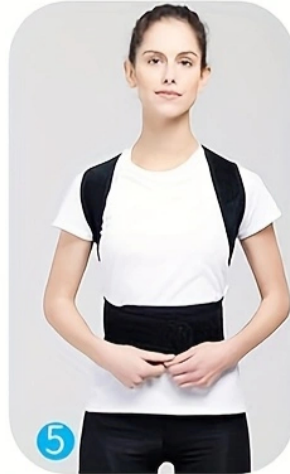


Tuotteen käyttöohjeet 1. Pue jalkahihna ja säädä olkahihna sopivaan asentoon. 3. Vedä kaksois Y-ristihihna vatsaan ja säädä kireys ennen kiinnitystä. 2. Vedä alaspäin ja säädä vyötärön asento ja kiinnitä huopakinnike vatsaan. 4. Pue se kokonaan, nosta pää, suorista rinta ja suorista selkä yhdellä askeleella.



## 제품 사용 설명서

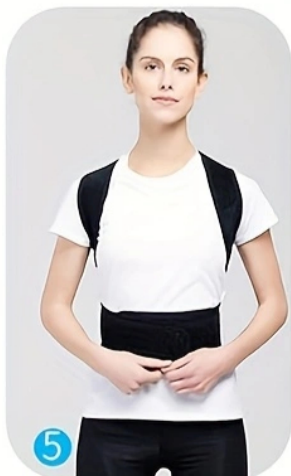
1. 스탠스 스트랩을 착용하고 어깨 스트랩을 적절한 위치로 조절합니다.
2. 아래로 당겨 허리 위치를 조절하고 복부에 펠트 버클을 붙입니다.
3. 더블 Y 크로스 벨트를 복부로 당겨 붙이기 전에 텐션을 조절합니다.
4. 완전히 착용하고 머리를 들고 가슴을 펴고 등을 곧게 펴서 한 번에 완성합니다.



Instruções de aplicação do produto 1. Use a cinta de postura e ajuste a alça de ombro para a posição adequada. 3. Puxe o cinto cruzado Y duplo para o abdômen e ajuste a tensão antes de colar. 2. Puxe para baixo e ajuste a posição da cintura e cole a fivela de feltro no abdômen. 4. Use-o completamente, levante a cabeça, endireite o peito e endireite as costas em uma etapa.

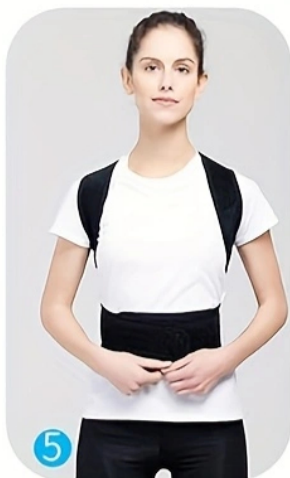


Οδηγιές εφαρμογής προϊόντος 1. Φορέστε τον ιμάντα στάσης και ρυθμίστε τον ιμάντα ώμου στην καταλληλη θέση. 3. Τραβήξτε τη διπλη ζώνη Υ στην κοιλιά και ρυθμίστε την τάση πριν τη συγκόλληση. 2. Τραβήξτε προς τα κάτω και ρυθμίστε τη θέση της μέσης και κολλήστε την τσοχίνη πόρπη στην κοιλιά. 4. Φορέστε το εντελώς, σηκώστε το κεφαλι σας, ισιώστε το στήθος σας και ισιώστε την πλάτη σας σε ένα βήμα.



## Produkto naudojimo instrukcijos

1. Devenkite pozicijos dirželį ir sureguliuokite pečių juostą į tinkamą padėtį.
2. Patraukite dvigubą Y kryžminį diržą į pilvą ir priklijuodami sureguliuokite įtampą.
3. Patraukite žemyn ir sureguliuokite juosmens padėtį bei priklijuokite veltinio sagtį ant pilvo.
4. Visiskai devenkite, pakelkite galvą, ištiesinkite krūtinę ir vienu žingsniu ištiesinkite nugarą.



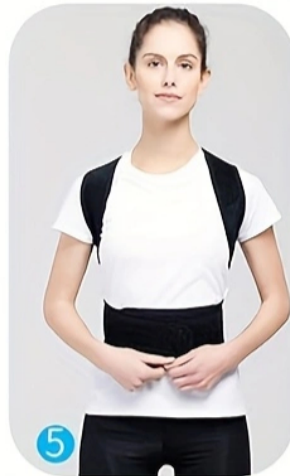
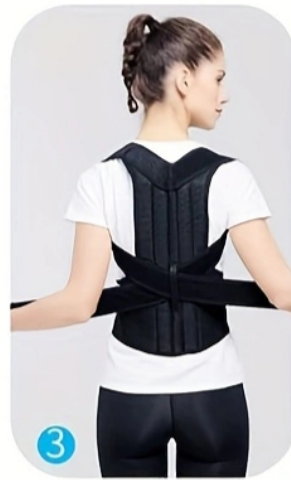
## Istruzioni per l'applicazione del prodotto

1. Indossare la cinghia di sostegno e regolare la cinghia per la spalla nella posizione corretta.
2. Tirare la doppia cinghia a Y verso l'addome e regolare la tensione prima di fissarla.
3. Tirare verso il basso e regolare la posizione della vita, attaccando il gancio in feltro sull'addome.
4. Indossarlo completamente, sollevare la testa, raddrizzare il petto e mantenere la schiena dritta in un solo movimento.

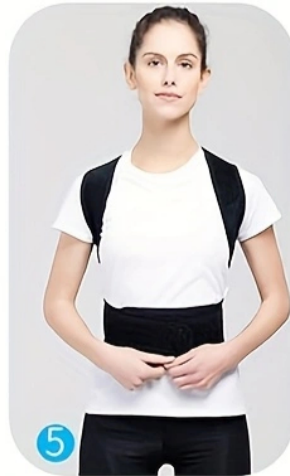
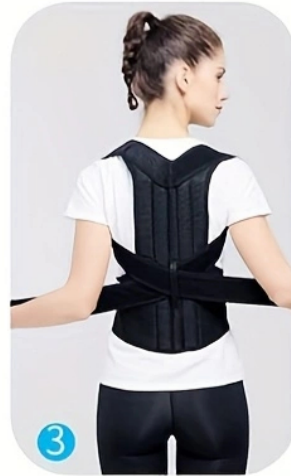


## Instructions d'application du produit

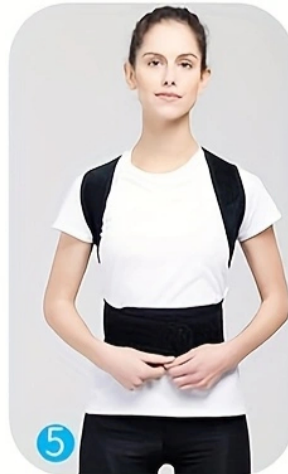
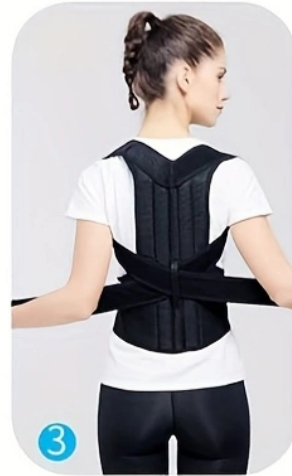
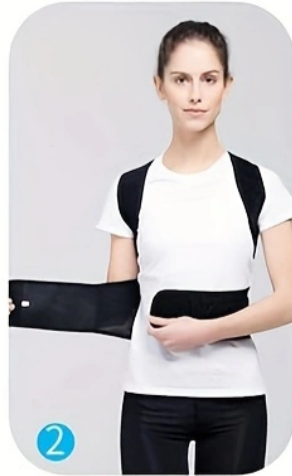
1. Portez la sangle de maintien et ajustez la sangle d'épaule à la position appropriée.
2. Tirez vers le bas et ajustez la position de la taille et collez la boucle en feutre sur l'abdomen.
3. Tirez vers le bas et ajustez la position de la taille et collez la boucle en feutre sur l'abdomen.
4. Portez-le complètement, levez la tête, redressez la poitrine et redressez le dos en une seule étape.



Termék alkalmazási utasítások 1. Viselje a tartószíjat, és állítsa be a vállpántot a megfelelő pozícióba. 3. Húzza a dupla Y keresztpántot a hasra, és állítsa be a feszességet a ragasztás előtt. 2. Húzza lefelé, és állítsa be a derék helyzetét, és ragassza a filc csatot a hasra. 4. Teljesen viselje, emelje fel a fejét, egyenesítse ki a mellkasát, és egy lépésben egyenesítse ki a hátát.

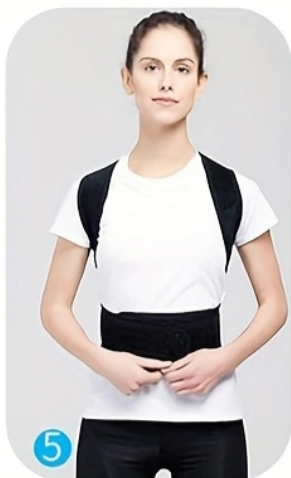
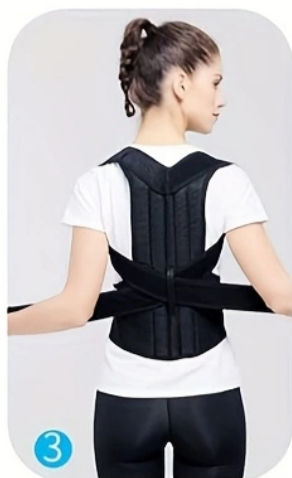


Instrucciones de aplicación del producto 1. Use la correa de postura y ajuste la correa del hombro a la posición adecuada. 3. Tire del cinturón cruzado doble Y hacia el abdomen y ajuste la tensión antes de pegarlo. 2. Tire hacia abajo y ajuste la posición de la cintura y pegue la hebilla de fieltro en el abdomen. 4. Úselo completamente, levante la cabeza, enderece el pecho y enderece la espalda en un solo paso.



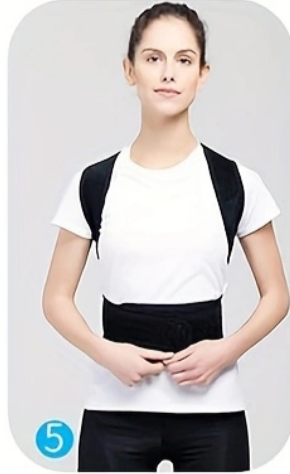
## Návod k použití produktu

1. Nasadte si popruh na postoje a nastavte ramenní popruh do vhodné polohy.
3. Protáhněte dvojitý Y krížový pás do břicha a před spojením upravte napětí.
2. Táhněte dolů a upravte polohu pasu a přilepte plstěnou sponu na břicho.
4. Plně si ho nasadte, zvedněte hlavu, narovnejte hrudník a narovnejte záda v jednom kroku.



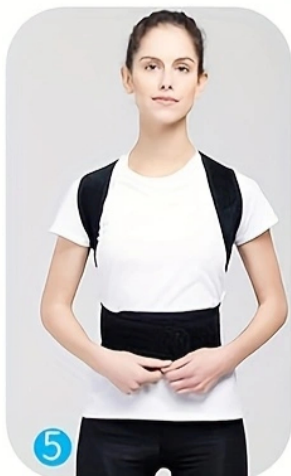
## تعليمات تطبيق المنتج

1. ارتدِ حزام الوقوف واضبط حزام الكتف إلى الوضع المناسب.
2. اسحب لأسفل واضبط موضع الخصر والصق مشبك الصوف على البطن.
3. ارتدِ بالكامل وارفع رأسك وافرد صدرك وافرد ظهرك في خطوة واحدة.



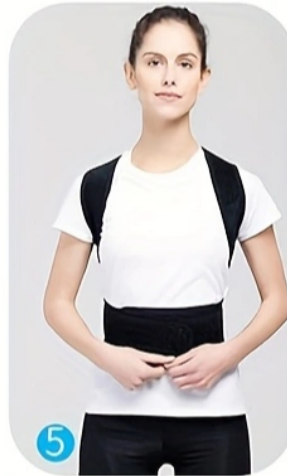
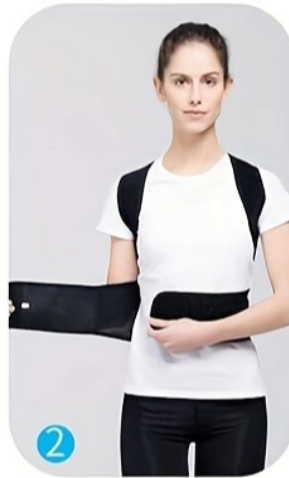
## 製品の使用手順

1. ストラップを装着し、ショルダーストラップを適切な位置に調整します。
2. ダブルYクロスベルトを腹部に引き込み、接着する前にテンションを調整します。
3. 下に引っ張り、ウエストの位置を調整し、フェルトバックルを腹部に固定します。
4. 完全に装着し、頭を上げ、胸を張り、背筋を伸ばします。

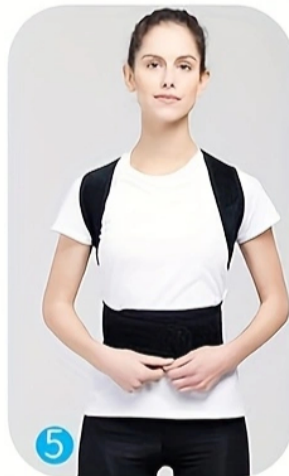
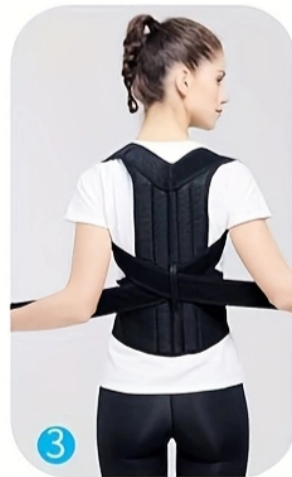


## Instrukcja stosowania produktu

1. Załóż pasek na postawę i dopasuj pasek na ramię do odpowiedniego położenia.
3. Przepchnij podwójny pas krzyżowy w kształcie litery Y do brzucha i wyreguluj napięcie przed zamocowaniem.
2. Pociągnij w dół i wyreguluj położenie pasa, a następnie przyklej filcowy zatrzask do brzucha.
4. Załóż go całkowicie, podnieś głowę, wyprostuj klatkę piersiową i wyprostuj plecy jednym ruchem.

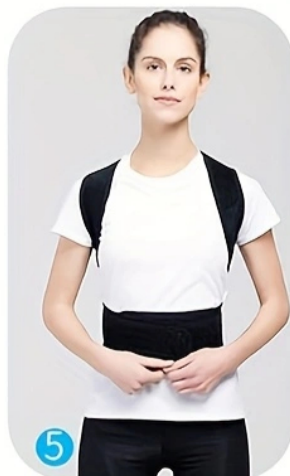


Produktens brugsanvisning 1. Bær holdningsremmen og juster skulderremmen til den passende position. 3. Træk det dobbelte Y-krydsbælte ind i maven og juster spændingen, før du binder det. 2. Træk nedad og juster positionen af taljen og sæt filt-spændet på maven. 4. Bær den helt, løft hovedet, ret brystet og ret ryggen i ét trin.



## Instrucțiuni de aplicare a produsului

1. Purtați banda de sprijin și ajustați banda de umăr în poziția corespunzătoare.
2. Trageți centura dublă în formă de Y în abdomen și reglați tensiunea înainte de lipire.
3. Trageți în jos și ajustați poziția taliei și lipiți catarama din pâslă pe abdomen.
4. Purtați-l complet, ridicați capul, îndreptați pieptul și îndreptați spatele într-un singur pas.



## Producttoepassingsinstructies

1. Draag de houdingband en pas de schouderband aan op de juiste positie.
3. Trek de dubbele Y-kruisriem naar de buik en pas de spanning aan voordat je het vastplakt.
2. Trek naar beneden en pas de positie van de taille aan en plak de viltgesp op de buik.
4. Draag het volledig, til je hoofd op, houd je borst recht en je rug recht in één beweging.

